

2004年以降の巡礼者統計情報（2021年版）

La Pergrinación a Santiago "Estadísticas informe año 2004 ~ 2021 による。

<http://peregrinosantiago.es/esp/servicios-al-peregrino/informes-estadisticos/>

* 2014年の発表データは"Estadísticas de la Peregrinación en el año 2014"を使用しております。

<http://www.oficinadelperegrino.blogspot.com.es/2015/01/estadisticas-de-la-peregrinacion-en-el.html>

月別

	2004*	2005	2006	2007	2008	2009	2010*	2011	2012	2013	2014	2015	2016	2017	2018	2019	2020	2021	合計	比率
1月	696	269	314	350	306	520	1,169	649	512	805	906	1,217	1,304	1,355	1,628	1,737	2,001	60	15,798	0.4%
2月	1,404	558	351	666	703	681	1,640	820	1,300	1,382	970	1,544	1,733	1,696	2,181	2,119	3,076	14	22,838	0.6%
3月	3,105	3,128	1,093	1,680	5,328	1,808	5,879	3,024	3,257	7,229	3,150	5,080	11,066	5,176	11,056	7,474	1,948	194	80,675	2.2%
4月	15,556	3,307	7,438	8,112	5,655	10,244	19,580	14,154	14,753	11,533	17,346	17,722	15,103	26,928	22,067	31,721		1,024	242,243	6.7%
5月	16,862	9,310	9,992	12,898	15,988	16,445	28,787	19,833	21,766	25,206	27,354	31,078	32,782	35,345	40,665	46,673		4,295	395,279	10.9%
6月	19,298	12,620	12,946	15,157	15,860	19,316	33,721	25,245	25,513	29,374	33,023	35,924	39,079	41,620	45,685	49,067	12	14,824	468,284	12.9%
7月	31,896	18,807	18,560	20,108	20,989	26,212	42,418	30,880	32,820	36,559	39,581	44,799	45,483	47,470	50,868	53,319	9,752	33,963	604,484	16.7%
8月	45,605	24,820	25,968	27,140	29,747	35,100	60,327	41,514	41,095	46,728	51,219	54,796	53,711	57,681	60,412	62,814	19,812	43,575	782,064	21.6%
9月	22,753	12,168	13,451	15,189	17,298	20,465	36,822	26,023	27,318	30,896	34,458	37,432	40,157	42,189	47,006	45,653	10,441	37,483	517,202	14.3%
10月	14,556	6,873	7,661	9,434	9,881	11,730	26,814	16,243	18,085	19,608	23,205	25,575	28,232	31,341	35,602	36,118	6,418	31,170	358,546	9.9%
11月	4,410	1,396	1,755	2,496	2,301	2,352	8,576	3,619	4,172	4,900	4,803	5,229	6,394	7,346	7,651	8,274	585	9,094	85,353	2.4%
12月	3,803	668	848	796	1,085	1,005	6,402	1,498	1,484	1,659	1,870	2,062	2,864	2,893	2,553	2,710	99	9,094	43,393	1.2%
合計	179,944	93,924	100,377	114,026	125,141	145,878	272,135	183,366	192,488	215,879	237,886	262,515	277,908	301,036	327,378	347,578	54,144	178,912	3,610,516	100.0%

* 2004年、2010年は聖年です

* 月次発表データと年度末の総計発表値が相違しておりますのでご了承下さい。

ルート別

	2004	2005	2006	2007	2008	2009	2010	2011	2012	2013	2014	2015	2016	2017	2018	2019	2020	2021	合計	比率
フランス人の道	138,646	79,396	82,407	91,872	98,729	113,002	190,212	132,652	134,979	151,761	161,994	172,244	176,075	180,737	186,199	189,937	28,906	98,090	2,407,838	66.7%
ポルトガルの道	15,839	5,507	6,467	8,110	9,770	11,956	34,147	22,062	25,628	29,550	35,491	43,149	49,538	59,233	67,822	72,357	10,252	34,247	541,125	15.0%
ポルトガル(海岸)の道													2,600	7,329	13,841	22,292	2,736	7,942	56,740	1.6%
北の道	7,117	3,843	5,378	5,871	7,035	9,183	17,954	11,729	12,919	13,415	15,071	15,873	17,341	17,836	19,040	19,019	3,804	9,595	212,023	5.9%
銀の道	9,309	3,140	3,523	4,193	5,104	6,254	14,197	8,061	8,163	9,016	8,490	9,221	9,072	9,138	9,127	9,201	1,125	4,046	130,380	3.6%
プリミティブの道	4,876	1,028	1,588	2,569	2,719	3,388	7,661	5,544	6,349	6,832	8,275	11,428	12,069	13,685	15,038	15,715	3,399	10,143	132,306	3.7%
イギリスの道	3,092	651	804	1,085	1,451	1,793	6,442	2,720	3,577	4,404	7,194	9,247	9,702	11,321	14,150	15,780	2,932	10,980	107,325	3.0%
その他	1065	359	210	326	333	302	1,522	598	873	901	1,369	1,353	1,508	1,760	2,161	3,277	990	3,869	22,776	0.6%
合計	179,944	93,924	100,377	114,026	125,141	145,878	272,135	183,366	192,488	215,879	237,886	262,515	277,908	301,036	327,378	347,578	54,144	178,912	3,610,516	100.0%

手段別

	2004	2005	2006	2007	2008	2009	2010	2011	2012	2013	2014	2015	2016	2017	2018	2019	2020	2021	合計	比率
徒歩	156,952	76,674	81,783	93,953	103,669	120,606	237,852	153,065	164,778	188,191	210,944	236,330	253,381	278,490	306,064	327,281	49,557	167,730	3,207,300	88.8%
自転車	21,260	16,985	18,289	19,702	21,143	24,892	32,926	29,949	27,407	26,646	25,324	25,343	23,344	21,933	20,787	19,563	4,493	10,781	390,767	10.8%
馬	1,672	242	294	364	290	341	1,315	341	281	977	1,520	771	1,059	417	318	406	59	199	10,866	0.3%
Vela	0	0	0	0	0	0	0	0	0	0	0	0	0	153	130	243	23	165	714	0.0%
車椅子	60	23	11	7	39	39	42	11	22	66	98	71	124	43	79	85	12	37	869	0.0%
合計	179,944	93,924	100,377	114,026	125,141	145,878	272,135	183,366	192,488	215,880	237,886	262,515	277,908	301,036	327,378	347,578	54,144	178,912	3,610,516	100.0%

年齢層別

	2004	2005	2006	2007	2008	2009	2010	2011	2012	2013	2014	2015	2016	2017	2018	2019	2020	2021	合計	比率
30歳未満	66,783	30,218	32,706	34,561	36,628	44,418	79,899	52,142	54,731	61,155	131,764	143,914	75,543	164,625	87,843	92,970	16,736	46,517	1,253,153	34.7%
30-60歳未満	98,600	53,293	55,791	64,569	71,449	82,908	158,184	105,736	109,310	121,217	67,348	74,744	153,083	84,064	179,450	189,505	32,845	104,148	1,806,244	50.0%
60歳以上	14,561	10,413	11,880	14,896	17,064	18,552	34,052	25,488	28,447	33,507	38,774	43,857	49,282	52,347	60,085	65,103	4,563	28,247	551,118	15.3%
合計	179,944	93,924	100,377	114,026	125,141	145,878	272,135	183,366	192,488	215,879	237,886	262,515	277,908	301,036	327,378	347,578	54,144	178,912	3,610,516	100.0%

男女別

	2004	2005	2006	2007	2008	2009	2010	2011	2012	2013	2014	2015	2016	2017	2018	2019	2020	2021	合計	比率
男性	100,431	55,706	59,416	66,780	72,936	85,946	151,706	105,831	108,809	117,872	128,500	138,962	144,067	153,169	162,542	169,777	30,221	90,128	1,652,673	45.8%
女性	79,513	38,218	40,961	47,246	52,205	59,932	120,429	77,535	83,679	98,008	109,386	123,553	133,841	147,867	164,836	177,801	23,923	88,784	1,667,717	46.2%
合計	179,944	93,924	100,377	114,026	125,141	145,878	272,135	183,366	192,488	215,880	237,886	262,515	277,908	301,036	327,378	347,578	54,144	178,912	3,610,516	100.0%

動機別

	2004	2005	2006	2007	2008	2009	2010	2011	2012	2013	2014	2015	2016	2017	2018	2019	2020	2021	合計	比率
宗教	134,330	49,977	41,793	43,581	50,732	62,188	148,964	93,147	79,490	86,291	101,013	99,704	122,996	142,662	140,037	140,110	16,259	65,063	1,618,337	44.8%
宗教&文化	35,528	35,456	49,726	60,944	63,598	70,304	109,380	78,969	101,171	117,785	120,412	141,993	132,686	130,831	156,720	169,314	24,789	77,298	1,676,904	46.4%
文化	10,086	8,491	8,858	9,501	10,811	13,386	13,791	11,250	11,827	11,804	16,461	20,818	22,226	27,543	30,621	38,154	13,096	36,551	315,275	8.7%
合計	179,944	93,924	100,377	114,026	125,141	145,878	272,135	183,366	192,488	215,880	237,886	262,515	277,908	301,036	327,378	347,578	54,144	178,912	3,610,516	100.0%

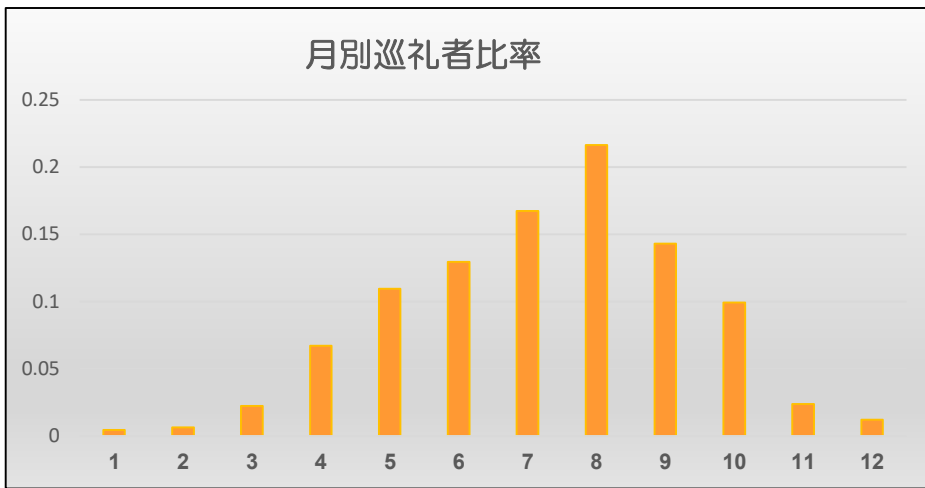
国籍別 (上位30)

	2004	2005	2006	2007	2008	2009	2010	2011	2012	2013	2014	2015	2016	2017	2018	2019	2020	2021	合計	比率
スペイン	137,163	52,928	52,248	55,326	61,112	79,007	188,089	97,822	95,275	105,891	113,625	122,377	124,230	132,479	144,141	146,350	37,061	122,128	1,867,252	51.7%
ドイツ	6,816	7,155	8,097	13,837	15,746	14,789	14,503	16,596	15,620	16,203	16,345	18,859	21,220	23,227	25,296	26,167	2,344	6,575	269,395	7.5%
イタリア	7,670	7,430	10,013	10,275	10,707	10,341	14,222	12,183	12,404	15,621	20,241	22,124	23,944	27,073	27,009	28,749	2,706	7,817	270,529	7.5%
フランス	6,567	5,909	6,791	6,982	6,618	7,459	9,140	8,166	8,121	8,305	9,345	9,914	8,868	8,835	8,775	9,248	1,526	4,478	135,047	3.7%
ポルトガル	3,252	2,574	3,365	4,001	4,341	4,854	7,786	8,649	10,329	10,698	11,655	12,465	13,245	12,940	14,413	17,450	2,971	9,410	154,398	4.3%
アメリカ	2,028	2,047	1,909	2,229	2,214	2,540	3,334	3,726	7,071	10,125	11,577	13,659	15,236	17,522	18,582	20,652	451	5,668	140,570	3.9%
イギリス	1,432	1,512	1,541	1,696	1,559	1,700	2,031	2,389	3,758	4,207	4,365	5,415	6,050	5,768	7,624	9,132	573	1,450	62,202	1.7%
アイルランド	563	622	849	1,090	1,535	1,722	2,296	2,677	3,844	5,012	5,020	5,360	6,537	6,643	7,548	6,826	252	829	59,225	1.6%
カナダ	1,090	1,420	1,546	1,850	1,933	2,194	1,877	2,362	2,904	3,373	3,575	4,201	4,354	4,612	5,027	5,279	153	558	48,308	1.3%
オランダ	1,399	1,610	1,636	1,655	1,864	1,916	2,063	2,398	3,015	2,890	3,458	3,500	3,656	3,520	3,670	4,195	377	1,808	44,630	1.2%
ブラジル	1,439	1,163	1,172	1,395	1,365	1,248	2,121	1,983	2,229	2,431	3,271	3,934	4,365	5,113	5,601	6,025	347	989	46,191	1.3%
オーストリア	1,203	1,470	1,422	1,686	1,847	1,995	1,734	1,921	1,772	1,711	1,598	1,607	1,661	1,657	5,220	2,136	104	609	31,353	0.9%
ベルギー	1,279	1,283	1,443	1,332	1,291	1,410	1,507	1,685	1,955	1,857	1,834	2,100	2,123	2,069	2,135	2,335	263	1,024	28,925	0.8%
ポーランド	357	422	600	867	1,102	1,321	2,040	1,820	2,307	2,515	2,957	3,772	3,919	5,072	4,785	4,874	504	1,841	41,075	1.1%
韓国	18	28	84	449	915	1,079	1,493	1,740	2,493	2,774	3,840	4,072	4,534	5,106	5,665	8,224	902	332	43,748	1.2%
オーストラリア	480	666	730	785	1,022	1,015	1,191	1,352	1,885	3,098	1,596	3,855	4,441	4,890	2,102	5,301	103	109	34,621	1.0%
デンマーク	415	698	801	835	986	1,061	980	1,644	1,682	1,757	1,741	2,160	2,594	2,273	2,500	2,610	122	837	25,696	0.7%
スイス	699	726	780	1,136	1,246	1,208	1,128	1,226	1,308	1,276	1,385	1,444	1,452	1,611	1,615	1,554	172	720	20,686	0.6%
メキシコ	1,001	473	484	514	653	638	1,444	1,189	1,047	1,173	1,654	1,763	2,333	3,111	3,578	4,091	198	1,526	26,870	0.7%
スウェーデン	322	340	411	588	929	1,039	1,264	1,262	1,275	1,056	1,043	1,092	1,314	1,342	1,330	1,481	67	317	16,472	0.5%
ハンガリー	246	326	609	625	730	710	715	772	885	954	1,087	1,158	1,139	1,216	1,275	1,201	102	418	14,168	0.4%
アルゼンチン	590	278	347	377	360	461	1,125	726	822	1,090	1,168	1,528	2,062	2,617	2,907	2,954	326	700	20,438	0.6%
ノルウェー	262	278	373	628	718	647	609	899	969	839	805	798	787	699	587	684	16	68	10,666	0.3%
チェコ	153	330	399	560	564	618	666	975	832	769	760	1,145	1,347	1,868	2,256	2,494	281	1,089	17,106	0.5%
日本	257	278	282	327	412	526	796	877	860	840	1,095	1,197	1,459	1,479	1,477	1,452	68	82	13,764	0.4%
フィンランド	302	272	408	427	619	825	742	654	720	709	680	898	868	769	872	755	32	96	10,648	0.3%
ベネズエラ	587	135	177	162	210	278	865	437	444	734	551	609	714	726	905	877	205	580	9,196	0.3%
スロバキア	76	174	198	269	249	413	587	610	636	560	608	644	729	823	1,075	1,127	58	309	9,145	0.3%
コロンビア	295	148	131	184	196	273	748	425	456	680	693	823	1,407	1,752	2,070	2,313	202	948	13,744	0.4%
スロベニア	410	128	140	167	229	357	441	510	373	347	608	413	486	624	708	855	31	168	6,995	0.2%
その他	1,573	1,101	1,391	1,772	1,869	2,234	4,598	3,691	5,197	6,385	9,706	9,629	10,834	13,600	16,630	20,187	1,627	5,429	117,453	2.1%
合計	179,944	93,924	100,377	114,026	125,141	145,878	272,135	183,366	192,488	215,880	237,886	262,515	277,908	301,036	327,378	347,578	54,144	178,912	3,610,516	100.0%

出発地 (主要出発地)

フランス	アラゴン	北の道	プリミティ	ポルトガ	銀の道	イギリス	フィステ	その他

出発地	2004	2005	2006	2007	2008	2009	2010	2011	2012	2013	2014	2015	2016	2017	2018	2019	2020	2021	合計	比率
S. J. P. P	9,343	9,851	10,875	14,040	15,763	15,826	17,819	19,416	22,214	26,569	29,344	31,057	33,720	33,177	32,899	33,197	3,131	8,149	366,390	10.1%
Roncesvalles	13,108	9,230	9,301	9,001	9,172	10,564	13,620	9,348	8,468	8,268	7,848	7,419	6,753	6,102	5,541	4,920	1,103	3,081	142,847	4.0%
Pamplona	3253	3,280	3,342	3,876	4,327	4,202	4,189	4,237	4,172	4,321	4,573	4,640	4,379	3,870	3,482	3,039	447	1,327	64,956	1.8%
Somport	1196	857	873	898	978	983	1,115	879	664	558	605	524	482	396	404		46	220	11,678	0.3%
Logroño	836	730	699	885	777	908	972	949	941	891	881	882	803	786	690		157	404	13,191	0.4%
Burgos	3227	2609	2,823	2,983	3,179	3,783	4,205	3,926	3,864	3,613	3,738	3,616	3,396	2,932	3,003		398	1,125	52,420	1.5%
León	9,284	6,677	6,907	7,691	8,216	9,411	11,677	10,662	10,406	10,739	11,410	11,496	12,038	11,614	10,915	10,505	1,539	3,987	165,174	4.6%
Astorga	6,944	4,303	4,213	4,531	5,050	5,566	7,404	5,955	5,666	6,053	5,810	6,034	5,437	5,213	4,906	4,513	645	1,841	90,084	2.5%
Ponferrada	10,648	5,985	5,848	6,050	6,644	7,913	12,810	8,164	7,765	8,365	7,979	8,402	8,209	7,656	7,209	6,804	1,420	3,704	131,575	3.6%
Villafranca	4686	2241	2,110	2,110	2,216	2,725	4,744	2,931	2,667	2,735	2,555	2,553	2,503	2,342	2,462		419	1,242	43,241	1.2%
O Cebreiro	20,695	7,434	6,590	7,367	7,874	9,417	22,057	10,168	10,315	10,722	10,260	10,354	9,874	10,130	9,189	8,367	1,494	5,000	177,307	4.9%
Samos	1614	620	756	813	802	1,074	2,006	1,124	1,300	1,180	1,684	1,508	1,512	1,386	1,292		96	393	19,160	0.5%
Triacastela	2370	1062	1,035	1,312	1,378	1,611	3,028	1,818	2,024	1,957	1,919	2,215	1,906	2,874	2,540	2,637	278	1,106	33,070	0.9%
Sarria	39,583	14,848	16,215	18,969	20,853	26,202	67,869	39,158	40,734	52,063	58,554	67,421	71,861	79,717	88,509	96,124	14,879	55,792	869,351	24.1%
Lisboa	57	58	72	219	357	449	718	647	977	1,067	1,435	2,059	2,357	2,474	2,518	2,651	352	924	19,391	0.5%
Oporto	852	740	1,125	1,763	2,503	3,236	5,694	6,539	7,641	8,859	10,636	13,201	17,745	22,335	26,839	27,924	3,187	8,724	169,543	4.7%
Oporto Costa	-	-	-	-	-	-	-	-	-	-	-	-	-	2,634	6,148	11,421	989	2,495	23,687	0.7%
Valença do Minho	1594	1102	1,336	1,454	1,188	1,686	3,931	2,815	3,097	4,380	4,551	5,706	6,781	6,982	8,726	10,490	1,290	4,888	71,997	2.0%
Tui	10,725	2533	2,282	2,760	3,416	4,169	18,121	7,720	8,436	9,394	11,575	13,799	15,167	20,139	21,308	22,814	4,192	15,169	193,719	5.4%
Oviedo	3938	829	1,225	1,828	2,086	3,362	5,400	4,372	3,956	4,156	4,919	6,412	7,235	7,903	8,799	9,531	2,849	5,792	84,592	2.3%
Lugo	579	262	461	451	594	738	2,696	1,211	1,565	1,704	2,201	3,071	3,139	3,720	4,059	4,165	775	2,745	34,136	0.9%
Le Puy en Valay	2194	2241	2,738	2,964	2,818	3,024	3,280	3,263	3,433	3,364	3,623	3,578	3,401	3,134	3,028	3,180	476	1,509	51,248	1.4%
Sevilla	987	1004	1,015	1,432	1,703	1,905	2,386	2,308	2,287	2,292	2,132	2,290	2,336	2,195	2,017		279	795	29,363	0.8%
Salamanca	414	186	223	261	368	460	643	669	515	567	506	559	413	446	374		47	152	6,803	0.2%
Ourense	5616	759	943	1,053	1,333	1,677	6,905	2,231	2,277	3,221	2,813	2,853	3,167	3,573	3,763	4,163	385	1,645	48,377	1.3%
Ferrol	1871	507	674	910	1,223	1,642	5,102	2,468	3,											



* 2004～2021年の総巡礼者数からの比率です。

